

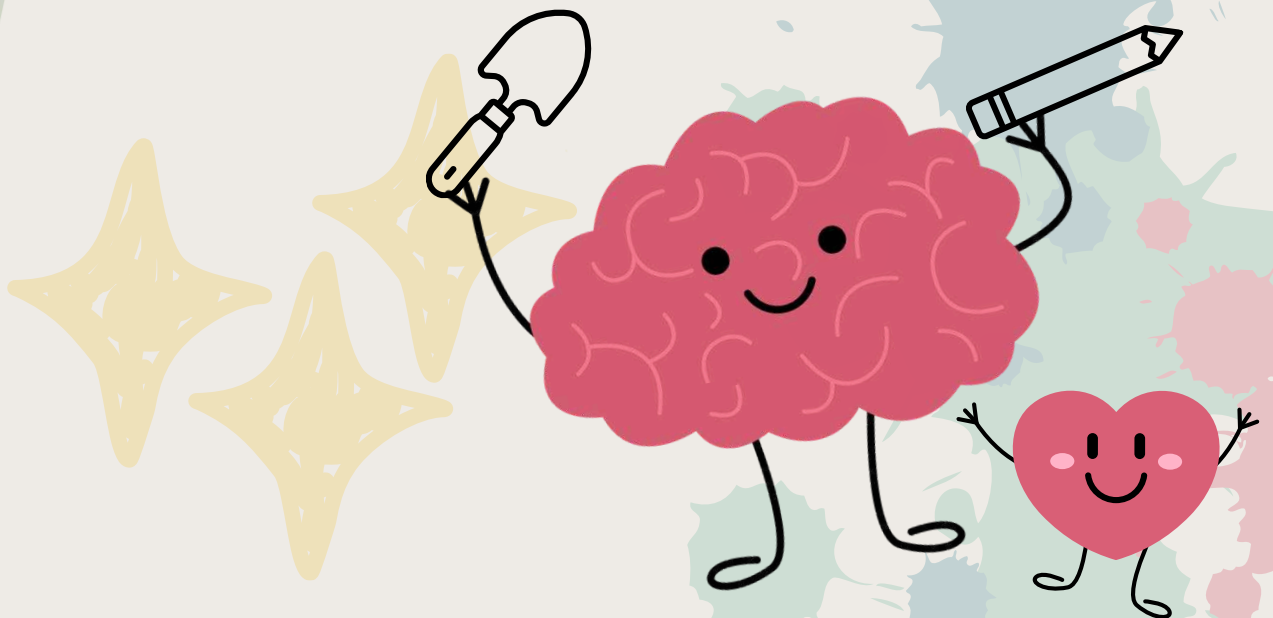


clwb  
archaeolegwyr  
ifanc

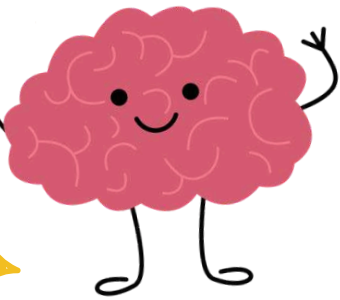
CBA  
GŴYL  
ARCHAE  
OLEG  
2025



# Pecyn Cymorth Archaeoleg a Llesiant



Helo 'na!



# Helô

I ddathlu Gŵyl Archaeoleg 2025, mae'r Clwb Archaeolegwyr Ifanc (YAC) wedi creu pecyn

enfawr o adnoddau'n llawn o syniadau gweithgareddau ysbrydoledig yn seiliedig ar thema eleni: Archaeoleg a Llesiant. Wrth ei wraidd, mae archaeoleg yn ymwneud â phobl: sut rydym yn archwilio a dehongli'r gorffennol drwy lygad y presennol. Mae'n ein cysylltu ni â'r straeon, y lleoedd, a'r cymunedau sy'n llywio pwy ydym ni. Mae gan archaeoleg y gallu unigryw hefyd i ddod â phobl ynghyd, ennyn chwilfrydedd, a chefnogi ein llesiant drwy ein hannog ni i bwylllo, bod yn greadigol, ac archwilio'r byd o'n cwmpas ni.

Crëwyd yr adnoddau hyn ar y cyd gan bobl ifanc, ar gyfer pobl ifanc. Cafodd yr adnoddau eu creu gan fyfyrwyr ar leoliad gwaith a Chynghorwyr Ieuenctid Cyngor Archaeoleg Prydain.

Tynnwyd y gweithgareddau cyffrous hyn allan o set fwy o adnoddau y gellir eu cyrchu drwy adnoddau'r Wyl Archaeoleg ac maent yn addas ar gyfer unrhyw un rhwng 8 ac 16 oed. Mae'r adnoddau'n rhad ac am ddim i'w defnyddio.



## Samiha Hassan

Astudiodd Samiha Saesneg ym Mhrifysgol Caergrawnt. Mae hi bellach yn gweithio fel Cynorthwydd Addysg Oriol ac mae'n aelod o Fwrdd Cynghori Ieuenctid Cyngor Archaeoleg Prydain. Samiha sy'n gyfrifol am greu Traddodiadau Crefftio: Gleinwaith Maasai ac Adrodd Straeon ar Lafar: Mt.Karthala.



## Anna Robson

Mae gan Anna gefndir mewn archaeoleg fasnachol ac ymgysylltiad ieuenctid. Ynghyd â'i rôl bresennol fel Curadur Bioleg Cynorthwyol yn Ymddiriedolaeth Amgueddfeydd Efrog, mae'n frwd dros rannu gwybodaeth am y byd naturiol a'r dreftadaeth leol yn gyhoeddus gyda chynulleidfaoedd. Anna sy'n gyfrifol am greu'r gweithgaredd Creu Llyfr Lloffion o'ch Treftadaeth.



clwb  
archaeolegwyr  
ifanc



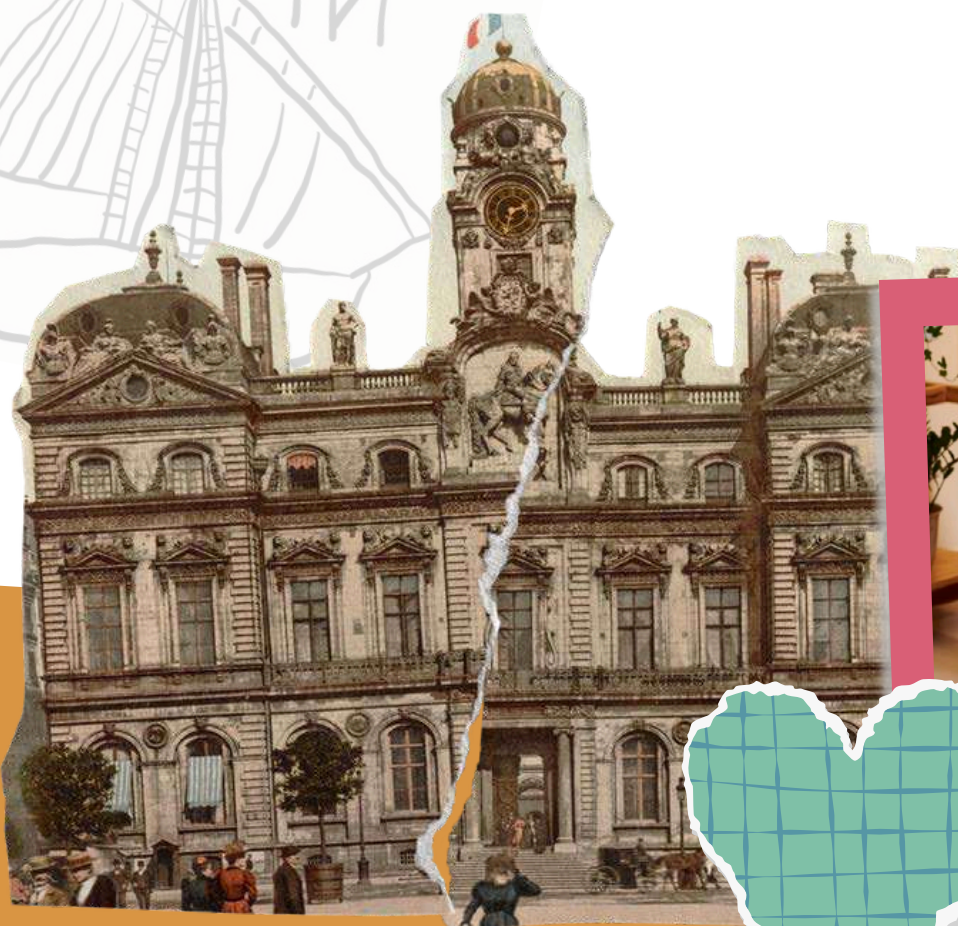
# Creu Llyfr Lloffion o'ch Treftadaeth

## Cefndir:

Mae archaeoleg gyfoes yn defnyddio dulliau archaeolegol allweddol i archwilio ein cymdeithas gyfoes.

Yn y gweithgaredd hwn, byddwch yn creu llyfr lloffion neu gollage sy'n cynrychioli eich hoff le hanesyddol, cyrchfan dreftadaeth neu safle archaeolegol.

Drwy greu'r llyfr lloffion hwn, rydych yn rhewi'r safle hanesyddol hwnnw mewn amser ac yn ymchwilio i effaith y lle hwnnw arnoch chi neu'r gymdeithas rydych yn byw ynddi. Mae crefftau a bod yn greadigol yn ffurf bwysig ar lesiant i lawer o bobl, ac mae'r un peth yn wir am archaeoleg a bod allan ym myd natur.



# Gweithgaredd 1: Creu eich llyfr lloffion neu gollage eich hun

Ewch ati i greu eich tudalen llyfr lloffion neu gollage eich hun wedi'i hysbrydoli gan eich hoff le treftadaeth neu safle hanesyddol.

## Byddwch angen:

- Papur/cerdyn/cynfas
- Siswrn
- Glud
- Beiros a phensiliau
- Papur crefftio, sticeri, toriadau o bapurau newydd/cylchgronau
- Ffotograffau (dewisol)

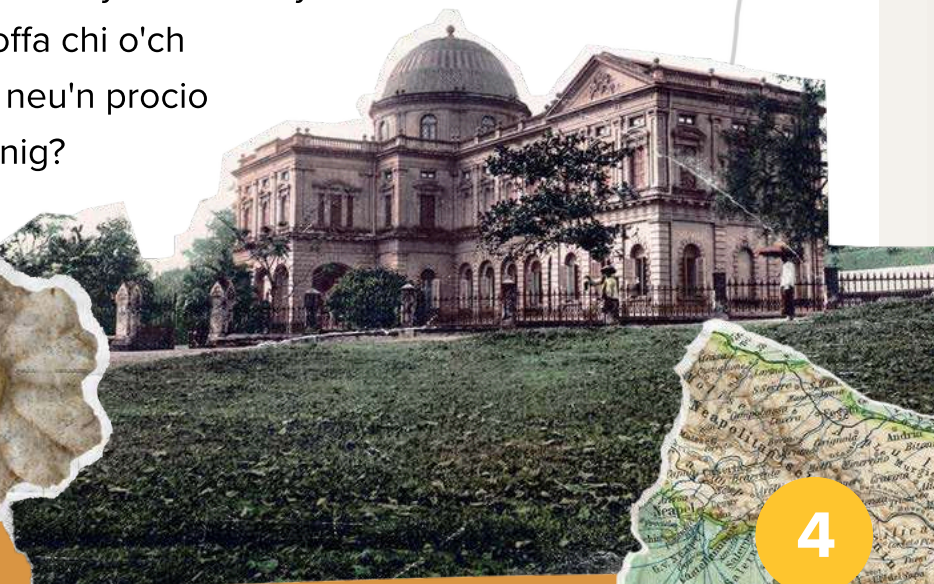
Oed: 8+  
Amser: 60-90 munud

## COFIWCH

Byddwch yn ofalus wrth ddefnyddio siswrn i dorri'r cymeriadau allan, neu gofynnwch i oedolyn eich helpu

## Dull

1. Dyluniwch a chrëwch dudalen llyfr lloffion sydd wedi'i hysbrydoli gan eich taith o gwmpas eich hoff leoliad treftadaeth.
2. Os ydych yn gallu ymweld â'r lle yn bersonol, gallwch dynnu ffotograffau neu gasglu eitemau fel dail neu betalau sydd wedi cwmpo, i'w rhoi yn eich collage.
3. Cymerwch yr amser i fyfyrto: pa emosiynau ydych chi'n eu teimlo pan rydych yn meddwl am eich hoff le treftadaeth neu'n ymweld? Ydy'r lle yn eich atgoffa chi o'ch plentyndod neu'n procio atgof arbennig?



# Gweithgaredd Bonws: Graffiti Hanesyddol

## Byddwch angen:

- Papur/cerdyn/cynfas
- Beiros a phensiliau
- Y cyfarwyddiadau hyn!

## Dull

Efallai eich bod wedi sylwi ar ddarluniadau o graffiti hanesyddol ar y cyfarwyddiadau hyn. Am weithgaredd bonws, ymchwiliwch i ragor o enghreifftiau o graffiti hanesyddol. Sut fydddech chi'n mynegi eich hun yn yr un arddull o graffiti?



Graffiti wedi'i gerfio i mewn i waith carreg yng Nghastell Bodiam, Dwyrain Sussex (hawlfraint Delweddau'r Ymddiriedolaeth Genedlaethol/John Millar)

Oed: 10+  
Amser: 60  
munud

## RHANNWCH EICH LLYFR LLOFFION!

Uwchlwythwch eich gwaith creadigol ar y cyfryngau cymdeithasol. Cofiwch ddefnyddio'r hashnod #GŵylArchaeoleg a thagiwch @archaeologyuk neu @YAC\_CBA, neu gofynnwch i oedolyn rydych yn ei adnabod i wneud hynny ar eich rhan.



# Ysbrydoliaeth

Dyma rai ffotograffau i'ch ysbrydoli ar gyfer eich llyfr lloffion.



@blackarcho

@feypoetry

@collageandantlers



@lelaharrisartist



@jreid1031



# Traddodiadau Crefftio: Gleinwaith Maasai

## Cefndir:

Mae'r Maasai yn grŵp ethnig Nilotig sy'n byw yn ne Cenia a gogledd Tansania. Maen nhw'n fugeilwyr sy'n byw bywyd nomadaidd (crwydrol), ac mae'r ffordd hon o fyw'n bodoli ers canrifoedd. Un arfer yw'r gleinwaith Maasai, sy'n mynegi eu hunaniaeth a'u gwerthoedd.

Yn draddodiadol, mae Maasai Grande Comore yn gweithio gyda deunyddiau lleol, gan gynnwys gleiniau gwydr, hadau, cregyn, ac elfennau naturiol fel esgyrn a chlai. Nid yn unig mae crefftio'n ffordd dda o ymlacio ond fel arheg, gall y darnau hyn o leinwaith ysgogi ymdeimlad o lawenydd a chryfhau cysylltiadau cymdeithasol.



### FFAITH DDIFYR

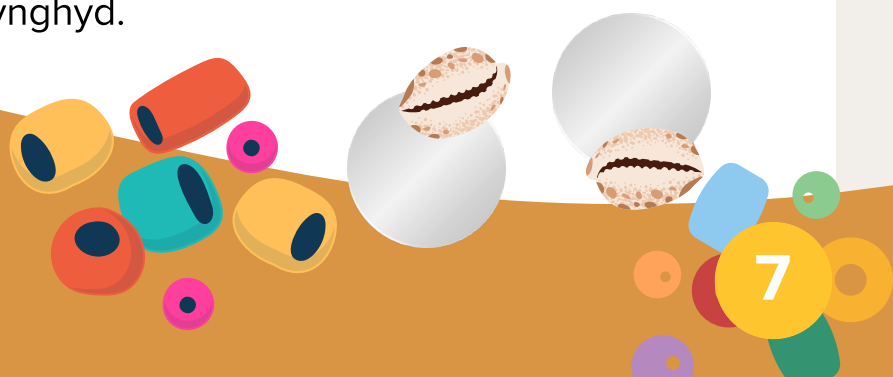
Wyddoch chi fod archaeolegwyr wedi nodi bod y grefft o greu gleiniau Maasai fel rhan o ddiwylliant Maasai yn dyddio o'r 7fed ganrif neu efallai cyn hynny?!

## Gweithgaredd: Dylunio Cadwen!

Dyma lun o emwaith Maasai Samiha ei hun (y sawl a greodd y gweithgaredd) a gafodd yn anrheg gan un o'i theulu.

Oed: 8+  
Amser: 30  
munud

Mae'r gadwen hon wedi ei gwneud o leiniau hadau, lledr, cylchoedd bach arian, cregyn Mair, weiren, llinyn a bagiau grawn wedi'u hailgylchu ar gyfer rhwymo'r elfennau ynghyd.



Mae gan y lliwiau a'r patrymau mewn gwaith glain Maasai wahanol ystyron. Er enghraifft, mae'r defnydd o ddu a gwyn wedi'i ysbrydoli gan y ddihareb: Maasai bila utamaduni nii sawasawa na punda milia bila mstari (Mae'r Maasai heb ddiwylliant yr un fath â sebra heb streipiau).

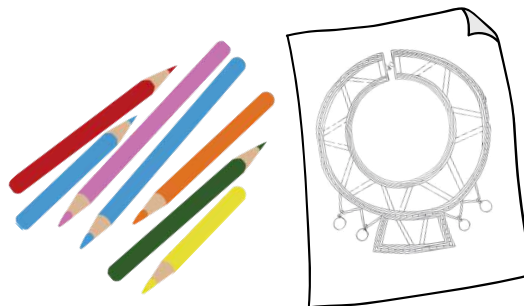
Dyma restr o'r gwahanol ystyron y tu ôl i'r lliwiau:

- **Coch** yn dynodi dewrder, cryfder, ac undod.
- **Glas** yn cynrychioli'r awyr, dŵr a bendithion dwyfol.
- **Gwyn** yn symbol o burdeb, heddwch, ac iechyd.
- **Melyn ac Oren** yn cynrychioli lletygarwch, cynhesrwydd a chyfeillgarwch.
- **Du** - yn cynrychioli'r bobl.
- **Gwyrdd** yn cynrychioli'r ddaear gan ddynodi tyfiant, ffrwythlondeb a chysylltiad â byd natur.

Gan ddefnyddio'r templed isod o gadwen Maasai, ewch ati i ddylunio eich gemwaith Maasai eich hun yn llawn o ddymuniadau amrywiol sydd gennych ar gyfer ffrind neu berthynas.

### Byddwch angen:

- Y templed
- Pensiliau lliw/creonau



### Dull

Gallwch liwio'r llun fel y mynnwch a gwneud nodiadau byr o'r hyn rydych yn ei ddymuno i'r person hwnnw. Er enghraifft, os ydych wedi lliwio rhywbeth yn oren, gallai'r dymuniad fod yn 'Rwy'n gobeithio y byddwn yn dod at ein gilydd eto'n fuan' neu gallai defnyddio patrwm coch a du olygu 'Rwy'n gobeithio y bydd dy brawf yn mynd yn dda'.

## Gweithgaredd Bonws

Ar ôl gorffen, gallwch roi'r llun hwn i'r person yr oeddech yn meddwl amdano/amdani.

